

ქალაქი დუშეთი, ახალი წარეთლის ქუჩა № 13.  
საცხოვრებელი სახლის რეაბილიტაციის პროექტი

წყალსადენ-ხანალიზაციის ნაწილი



# განმარტებითი ბარათი

წინამდებარე პროექტი ითვალისწინებს ქ. დუშეთში აააი წარმართის ქაჩა №13 ს/ს 71.51.01.417 სახელმწიფო უძრავი ნივთების დაცვის საცხოვრებელი სახლის ცხელი და ცივი წყლით წყალმომარაგების და ხანალიზაციის პროექტს.

პროექტი დამუშავებულია:

- საქართველოში მოქმედი საპროექტო ნორმების შესაბამისად.
- არქიტექტურულ-ტექნოლოგიური ნახაზების მონაცემთა გაზომის მიხედვით.
- დამკვეთის მიერ მოცემული ტექნიკური დავალების მიხედვით.

წყალმომარაგება:

ცივი წყლის მიწოდება ხორციელდება შენობაში არსებული ქსელიდან d-32 პოლიპროპილენის

მილის მეშვეობით, წყალსადენის შემოყვანა მიღებულია მოწყობის შესაბამისი დინამიკის წყლის მრეცხვადი. (წყალსადენის არსებულ ქსელთან მიერთების წერტილი დაუხსტდეს ადგილზე).

ცივი წყლის ხარჯი შეადგენს 0.44 ლ/წმ.


ცხელი წყლით წყალმომარაგება ხდება შენობაში ტექნიკურ ოთახში განთავსებული 1 ცალი გაზოგ მომუშავე ჯდლის ქვების 35 ჯგ-ის მეშვეობით (დახურული წვის ბლოკით).

ცივი და ცხელი წყალსადენის სისტემა გათვალისწინებულია პლასტმასის მიღმავანილობით და დათხუნებით. ტექნიკურ ოთახში დაპროექტებულია ცივი წყლის აპი (ცილინდრული-ჰორიზონტალური, ორპრიანი, ლურჯი-თეთრი 1000 ლიტრიანი, სადგამით 40 სმ-ზე აწეული, დამცლელი და შეამკვრელი ვენტილებით, შეფუთული ორმაგი თბოიზოლაციით), საიდანაც ხორციელდება ცივი წყლით მომარაგება ცივი წყლის ტანკის მეშვეობით. ქალაქის წყალი ბუნებრივად ჩადინდება პლასტმასის აპში.

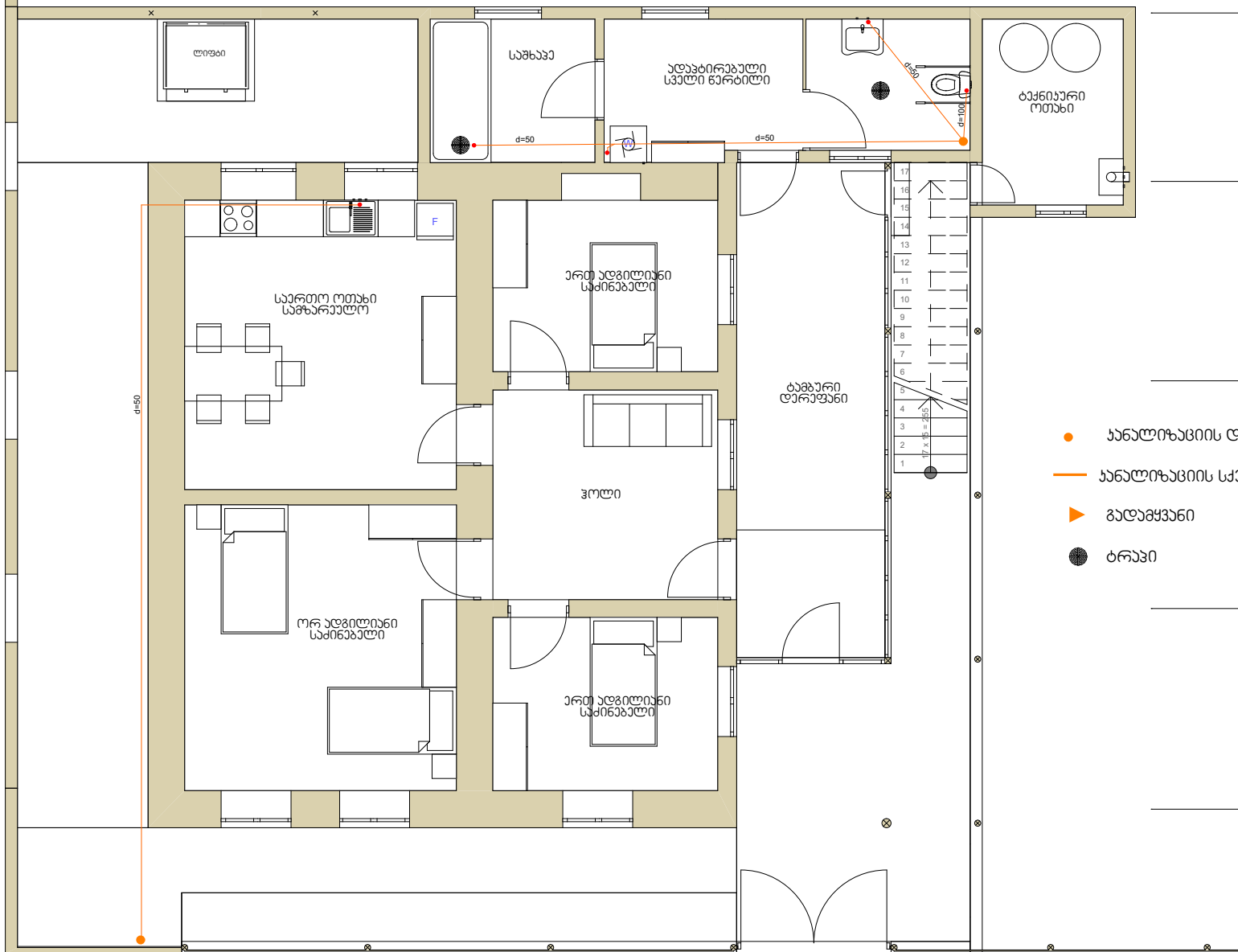
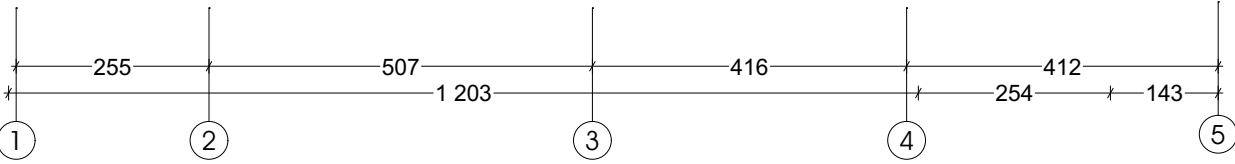
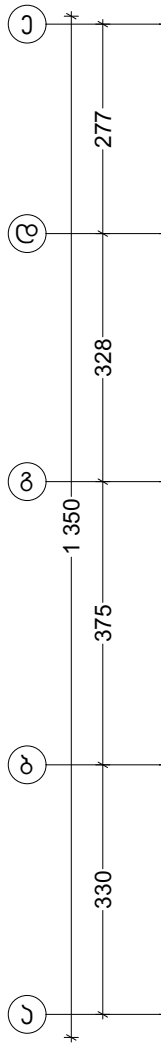
ფეხალური ხანალიზაცია:

შენობიდან ფეხალური და არაფეხალური ხანალიზაციის გაყვანა ხდება d-50 და d-100 სქელქედლიანი

სახანალიზაციო მიწების საშუალებით.

ქალაქი დუშეთი, აააი წარმართის ქაჩა №13. საცხოვრებელი სახლის რეაბილიტაციის პროექტი			ი/მ ლაშა ხულორდვაა 62001043479	
პროექტის ავტორი	ლაშა ხულორდვაა		დავკვა	22-01-001
			სტადია	პრ.
საინჟ. პროექტი	განმარტებითი ბარათი		ფურცელი	ა - 4
სანქცია			მასშტაბი	1:100

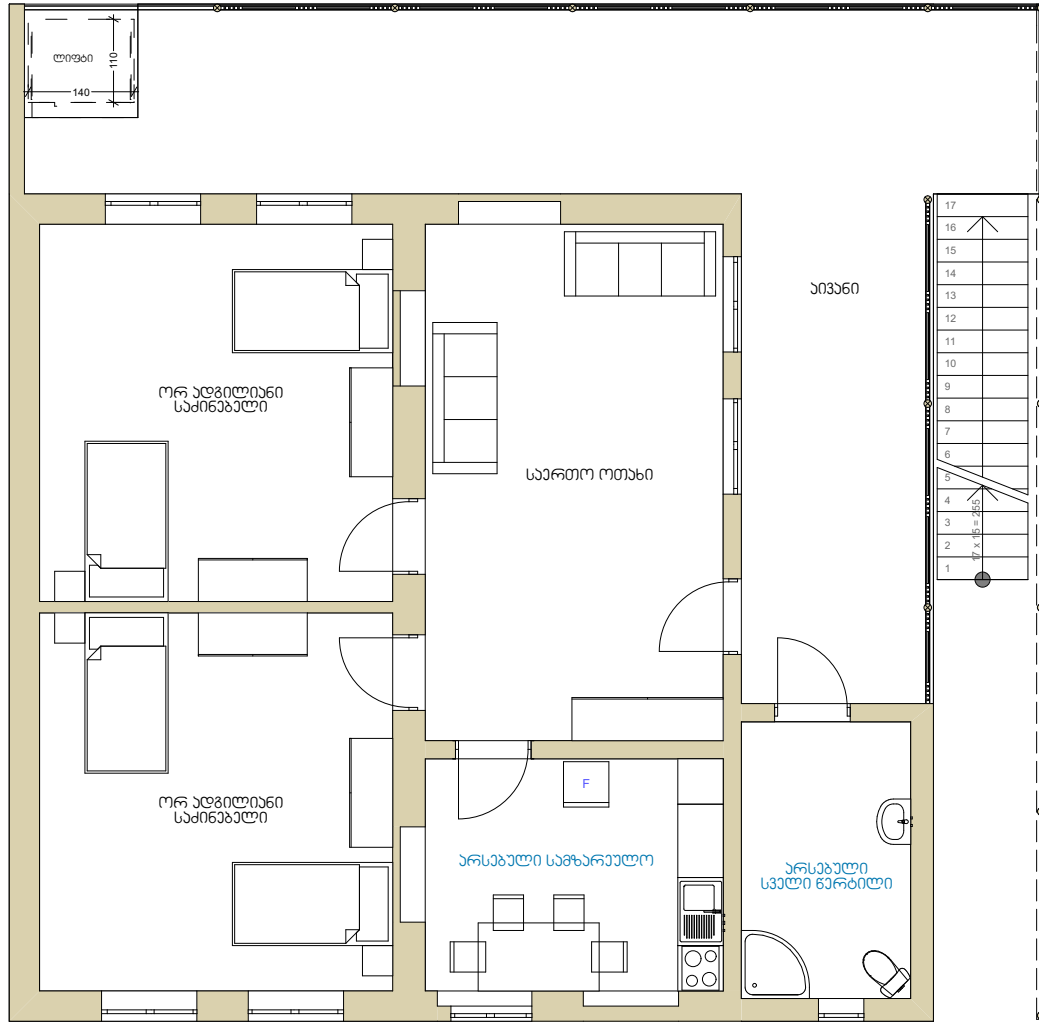
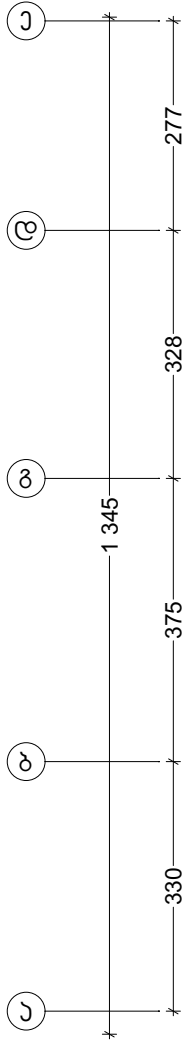
# I სართულის გეგმა



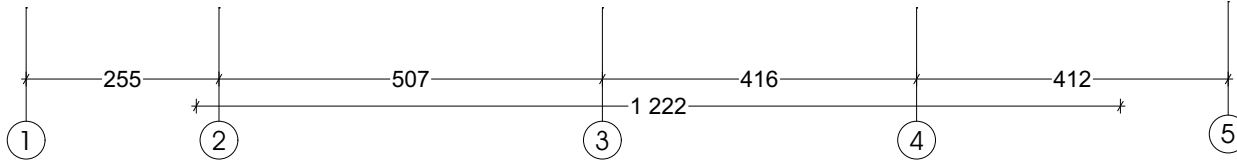
- ხანალისაგის დგარი
- ხანალისაგის სქელაქელისანი მილი
- ▶ გალაყვანი
- ბრავი

ქალაქი ღუშეთი, ახალი წარმოების ქარა № 13, სახსოვრებალი სახლის რეაბილიტაციის პროექტი		ი/გ ლაგა ხელოვანა 62001043479	
პროექტის ავტორი	ლაგა ხელოვანა	ლაგა	ლაგა
საინჟ. პროექტი	სანაქონა	ფურცელი	ა - 4
	I სართულის გეგმა	მასშტაბი	1:100

## II სართულის გეგმა

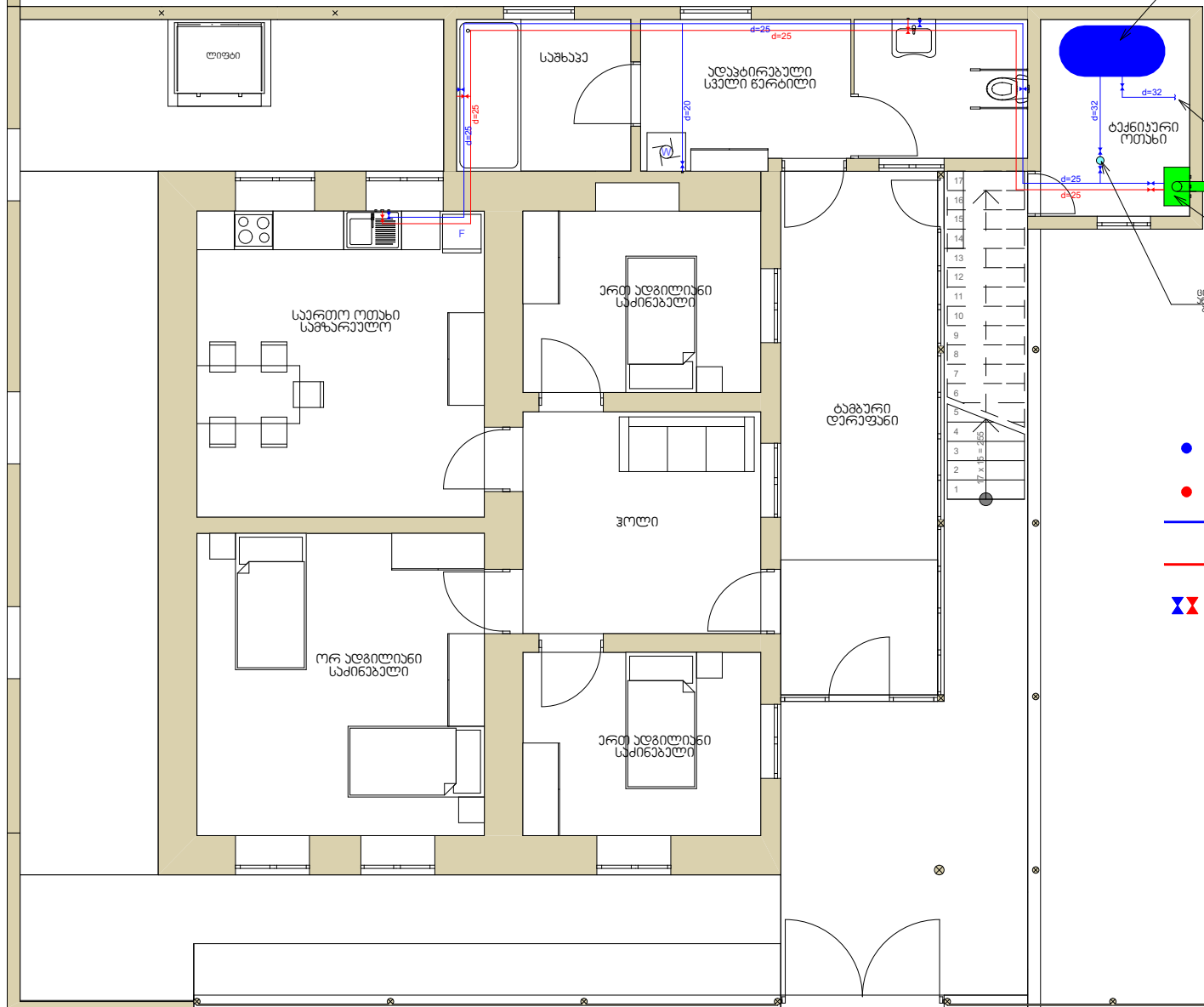
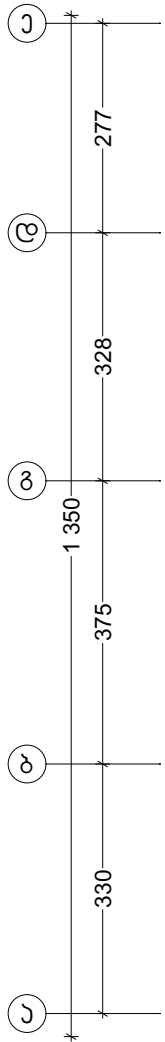


- ხანალისაგან დგარი
- ხანალისაგან სქელქედლიანი მილი
- ▶ გაღმავანი
- ბრავი



ქალაქი დუშეთი, ახალი წარმოების ქაზა № 13. სამსოვნობის სახლის რეაბილიტაციის პროექტი		ი/მ ლაგა ხულორდავა 62001043479	
პროექტის ავტორი	ლაგა ხულორდავა	ლაგა	ლაგა
სინქ. პროექტი	სანაპირი	სტადია	პრ.
	II სართულის გეგმა	ფურცელი	ა - 4
		მასშტაბი	1:100

# 1 სართულის გეგმა



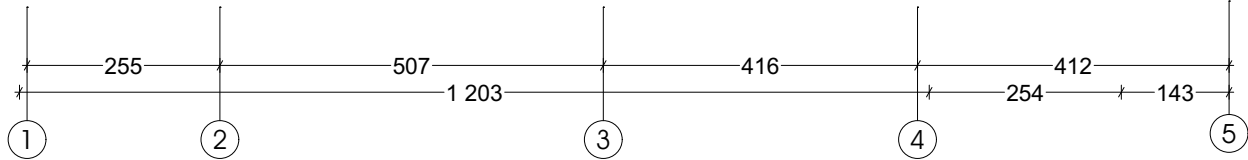
ცივი წყლის აპი მილიმეტრული-პორტოტონალური ორგანიზაციის ლარეტი-ოთახი - 1000 ლიტრები, სიღრმე 40 სმ-ით აწეული ტანკი და გეგმავალი წყლისა და გაზის მიწოდების შესაძლებლობა

ბაქნეური ოთახი

ბაგურა მომხმავა აუტომატური კაბი 35 აპი (ტანკული წინი ბლოკით)

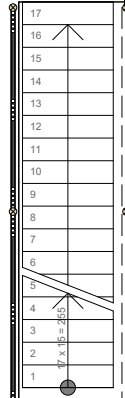
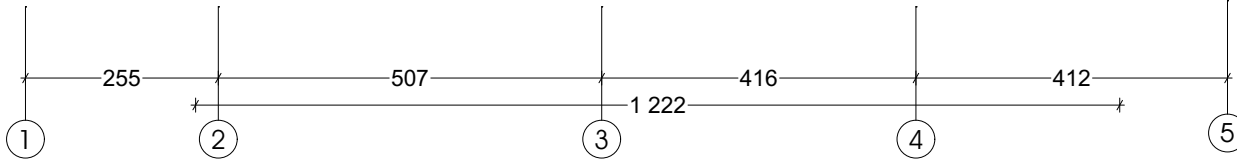
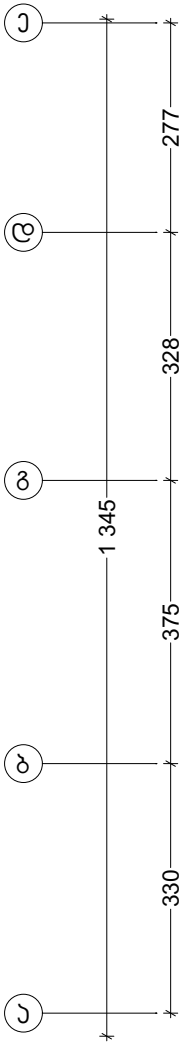
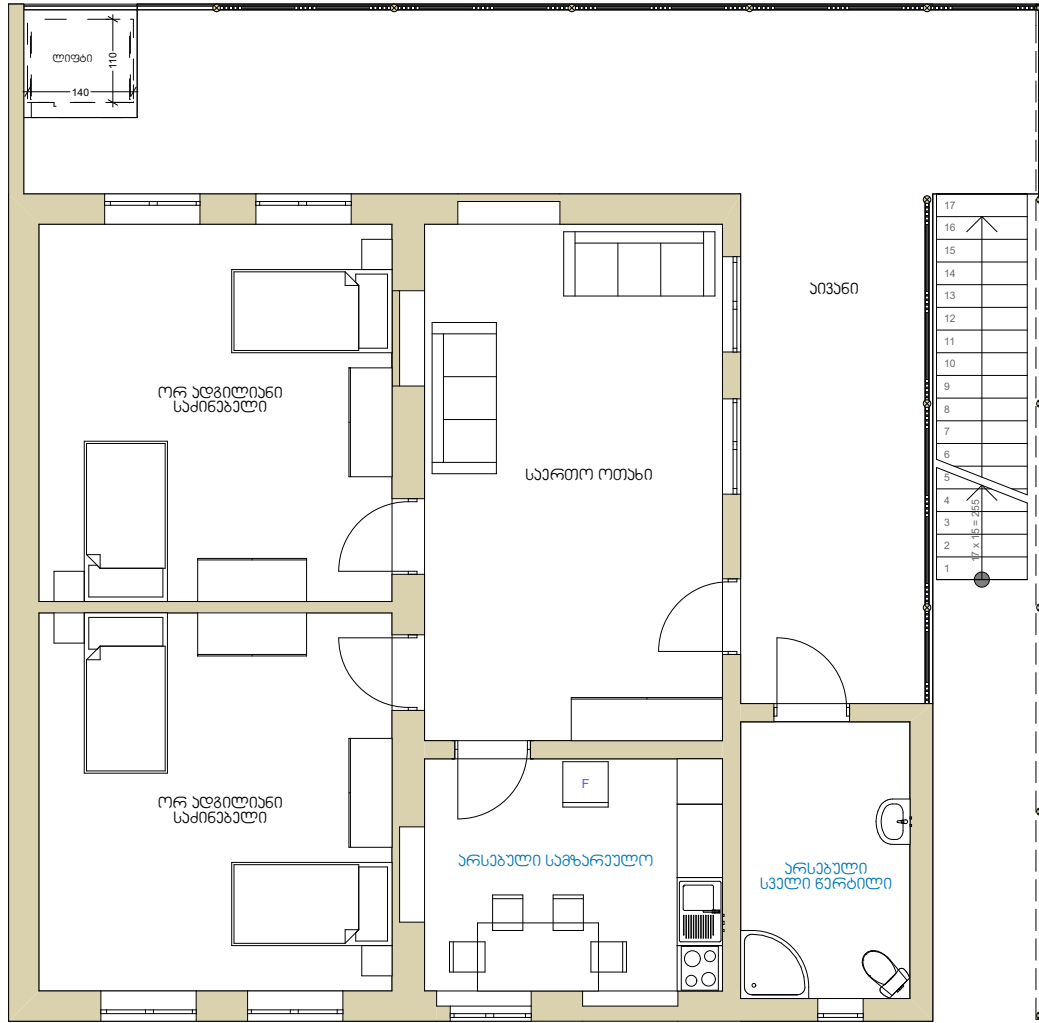
ცივი წყლის ბაგურა ხარჯი 80 ლ/წმ მასივობური აპიტი მიწოდების და ბაგურა მიწოდების ბლოკით, რეაქტივების მიწოდების საფარითადაც აპიტი

- ცივი წყლსადენის დგარი
- ცხელი წყლსადენის დგარი
- ცივი წყლსადენის მილი
- ცხელი წყლსადენის მილი
- X კანტილი



ქალაქი დუშეთი, ახალი წერეთლის ქუჩა № 13. სამსოვნობელი სახლის რეაბილიტაციის პროექტი			ი/მ ლაგა ხულოცაძე 62001043479	
პროექტის ავტორი	ლაგა ხულოცაძე		დაწყება	22-01-001
საინჟინერო პროექტი	1 სართულის გეგმა		სტადია	პრ.
სანდო. პროექტი	სანდო		ფურცელი	ა - 4
			მასშტაბი	1:100

# II სართულის გეგმა



- ცივი წყალსადენის დგარი
- სველი წყალსადენის დგარი
- ცივი წყალსადენის მილი
- სველი წყალსადენის მილი
- X კვებითი

ქალაქი ღუშეთი, ახალი წყაროს ქაჩა № 13. სამსოვნობელი სახლის რეაბილიტაციის პროექტი		ი/ა ლაგა ხულორდავა 62001043479	
პროექტის ავტორი	ლაგა ხულორდავა	ლაგა	ლაგა
საინჟ. პროექტი	სანტექნიკა	II სართულის გეგმა	ფურცელი ა-4 მასშტაბი 1:100
			თარიღი 22-01-001 სტადია ვრ.

## მასალათა სპეციფიკაცია

ცხელი წყალსადენის მასალათა სპეციფიკაცია			
№	დასახელება	ბანზ-ბა	რ-ბა
1	20*2,9 მმ მილი PPR PN 20	მ	80
2	20მმ მილის თბოიზოლაცია	მ	80
3	20 1/2" მუხლი შ/ს	ცალი	4
4	20 მმ მუხლი 90°	ცალი	36
5	20მმ სფერული ვენტილი	ცალი	1
6	20მმ ვენტილი ქრომირებული (გრძელი)	ცალი	2
7	არკოს ვენტილი 1/2-1/2	ცალი	4
8	20მმ ქურო	ცალი	18
9	20მმ ხუფი სრახნიანი	ცალი	4
10	20/20/20მმ სამკაპი	ცალი	7

შიდა კანალიზაციის მასალათა სპეციფიკაცია			
№	დასახელება	ბ-ბა	რ-ბა
1	100-3000მმ საკანალიზაციო მილი PVC DN 100	ცალი	2
2	100-2000მმ საკანალიზაციო მილი PVC DN 100	ცალი	2
3	100-1000მმ საკანალიზაციო მილი PVC DN 100	ცალი	2
4	100-500მმ საკანალიზაციო მილი PVC DN 100	ცალი	2
5	100-250მმ საკანალიზაციო მილი PVC DN 100	ცალი	2
6	50-3000მმ საკანალიზაციო მილი PVC DN 50	ცალი	6
7	50-2000მმ საკანალიზაციო მილი PVC DN 50	ცალი	6
8	50-1000მმ საკანალიზაციო მილი PVC DN 50	ცალი	4
9	50-500მმ საკანალიზაციო მილი PVC DN 50	ცალი	4
10	50-300მმ საკანალიზაციო მილი PVC DN 50	ცალი	4
11	100მმ მილის სამაგრი	ცალი	6
12	50მმ მილის სამაგრი	ცალი	5
13	100*100 სამკაპი 45°	ცალი	3
14	100*50 სამკაპი 45°	ცალი	3
15	50*50 სამკაპი 45°	ცალი	2
16	100*100 სამკაპი 90°	ცალი	5
17	100*50 სამკაპი 90°	ცალი	2
18	100*45° გაშლილი მუხლი	ცალი	10
19	50*45° გაშლილი მუხლი	ცალი	17
20	100*90° მუხლი	ცალი	4
21	50*90° მუხლი	ცალი	16
22	100*50 გადამყვანი	ცალი	2
23	უმპ პირთა უნიტაზი	კომპ.	1
24	პირსაბანი	კომპ.	1
25	უმპ პირთა პირსაბანი	კომპ.	1
26	სამზარეულოს ნიჟარა	ცალი	1
27	50მმ ტრაპი გვერდითი შეერთებით	ცალი	2
28	100მმ რევიზია	ცალი	3

ცივი წყალსადენის მასალათა სპეციფიკაცია			
№	დასახელება	ბანზ-ბა	რ-ბა
1	32*4,4 მმ მილი PP PN 20	მ	20
2	25*3,5 მმ მილი PP PN 20	მ	40
3	20*2,9 მმ მილი PP PN 20	მ	60
4	32მმ მილის თბოიზოლაცია	მ	20
5	25მმ მილის თბოიზოლაცია	მ	40
6	20მმ მილის თბოიზოლაცია	მ	60
7	ცივი წყლის აგზი ცილინდრული-პორიზირებული ორშირიანი აგზი ლურჯი-თეთრი 1000 ლიტრიანი, სადგამით 0.4მ-ით აწეული, დამცველი და შემაჯავებელი ვენტილებით, შფუთული ორმაგი თბოიზოლაციით	კომ.	1
8	ცივი წყლის ტუმბო ხარჯი 80ლ/წმ მაქსიმალური აწევის სიმაღლე 50 მეტრი სისწირული მართვის ბლოკით, ჩამკეტი ვენტილებით, 50 ლიტრიანი საფართოებელი აგზით.	კომ.	1
9	20 1/2" მუხლი შ/ს	ცალი	7
10	20 1/2" სამონტაჟო მუხლი შ/ს დუბლი	ცალი	2
11	32 მმ მუხლი 90°	ცალი	8
12	25 მმ მუხლი 90°	ცალი	20
13	20 მმ მუხლი 90°	ცალი	40
14	32მმ სფერული ვენტილი	ცალი	3
15	25მმ სფერული ვენტილი	ცალი	2
16	25მმ ვენტილი ქრომირებული (გრძელი)	ცალი	2
17	20მმ ვენტილი ქრომირებული (გრძელი)	ცალი	1
18	არკოს ვენტილი 1/2-1/2	ცალი	7
19	32/25მმ გადამყვანი	ცალი	1
20	25/20მმ გადამყვანი	ცალი	4
21	32მმ ქურო	ცალი	5
22	25მმ ქურო	ცალი	10
23	20მმ ქურო	ცალი	14
24	20მმ ხუფი სრახნიანი	ცალი	11
25	32/32/32მმ სამკაპი	ცალი	1
26	32/20/32მმ სამკაპი	ცალი	1
27	25/25/25მმ სამკაპი	ცალი	1
28	25/20/25მმ სამკაპი	ცალი	7
29	20/20/20მმ სამკაპი	ცალი	1
30	რეზინის შლანგი უნიტაზისთვის L-50სმ	ცალი	1
31	ცივი და ცხელი წყლის შემრევი პირსაბანისთვის	ცალი	1
32	ცივი და ცხელი წყლის შემრევი საშხაპისთვის, ყურმილით	ცალი	1
33	ცივი და ცხელი წყლის შემრევი ნიჟარისთვის	ცალი	1

ქალაქი ლაშეთი, ახალი ნაგებობის ქანა № 13, სახსრის რაიონის სახლის რაიონი		ი/მ ლაშა ხულორდვაა 62001043479	
პროექტის ავტორი	ლაშა ხულორდვაა	ლაშა ხულორდვაა	22-01-001
საინჟინერო პროექტი	მასალათა სპეციფიკაცია	სტაბილი	პრ.
სანაშრობო		ფურცელი	ა - 4
		მასშტაბი	1:100